

Création de profils pour  
l'impression d'emballages

# Une représentation exacte des tons directs en surimpression

## Une procédure fiable avec GMG OpenColor : la création de profils à toute épreuve pour l'impression d'emballages avec une efficacité et une précision encore inégalées.

Face à l'augmentation du nombre des produits saisonniers nécessitant des délais de mise sur le marché toujours plus courts, face à la tendance qui évolue vers des tons directs de plus en plus utilisés et à l'emploi de techniques d'impression extrêmement diversifiées, il était plus que temps de présenter une nouvelle technologie rendant possible l'impression d'emballages réaliste et économiquement viable grâce à des profils multi-couleurs. Cette technologie a un nom : GMG OpenColor.

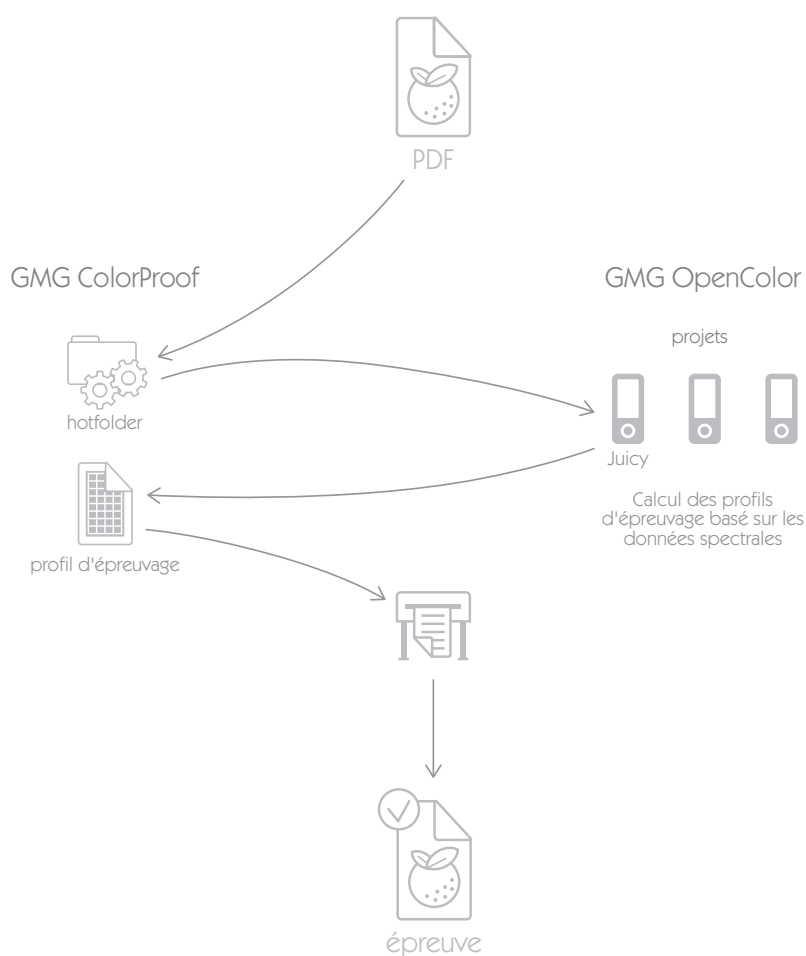


Calculez le comportement de tons directs en surimpression et faites l'économie d'un temps machine précieux

La technologie brevetée de GMG est la seule au monde capable de simuler précisément le rendu des sur-impressions des tons directs. L'évaluation des données spectrales, prenant en compte la technique d'impression, le type de support et la séquence d'impression, est si fiable que les corrections en machines sont inutiles.

## Une interaction parfaite : une évaluation exacte avec GMG OpenColor, un résultat fiable avec GMG ColorProof

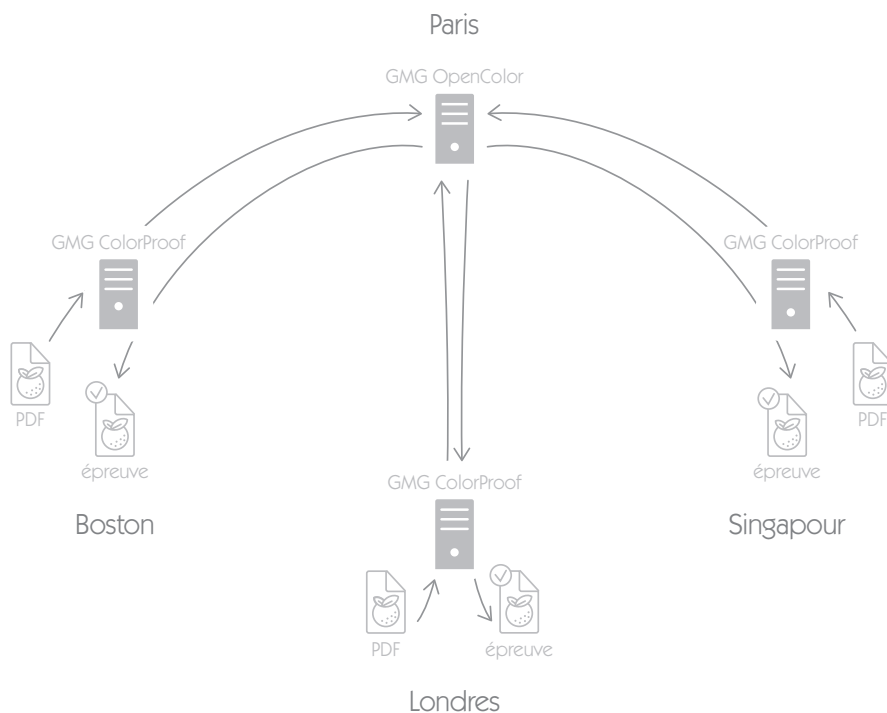
Les profils sont calculés à la volée pour alimenter la solution d'épreuve GMG ColorProof grâce à une connexion directe. Pour cela, les données sont simplement saisies dans le dossier actif correspondant de la solution d'épreuve, avant d'être automatiquement traitées.



- ▼ La création efficace de profils multi-couleurs est possible grâce à des gammes de mesure réduites ou à des chartes complètes pour une précision exceptionnelle.
- ▼ L'économie est réalisée par la fiabilité des processus grâce à des phases de calage réduites.
- ▼ La base de données de profils, de caractérisations et de tons directs clairement structurée peut être contrôlée et consultée pour tous les systèmes GMG ColorProof liés.
- ▼ La création de chartes multi-couleurs est parfaitement adaptable en quelques clics, grâce à une configuration intelligente des champs de mesure.
- ▼ La compatibilité avec les appareils de mesure les plus courants et l'interface d'utilisation simplifiée permettent une mesure aisée des différentes chartes.
- ▼ GMG OpenColor combine un contrôle complet des processus et une automatisation maximale. Les profils calculés peuvent être contrôlés, modifiés et organisés.

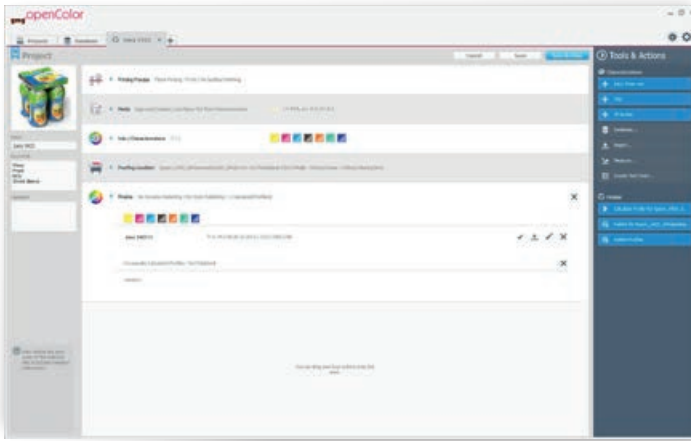
Une cohérence sur l'ensemble des sites :  
vous pouvez désormais réaliser votre production rapidement, en toute sécurité et avec des couleurs homogènes où que ce soit.

L'enregistrement central des données de couleur dans GMG OpenColor et les conditions constantes fixées par le concept de calibrage de GMG ColorProof garantissent des résultats extrêmement fiables et une qualité reproductible. Plusieurs systèmes GMG ColorProof peuvent contrôler le système GMG OpenColor et utiliser les mêmes données de couleurs spectrales et les mêmes profils pour pouvoir garantir une qualité de production continue et cohérente sur l'ensemble des sites.



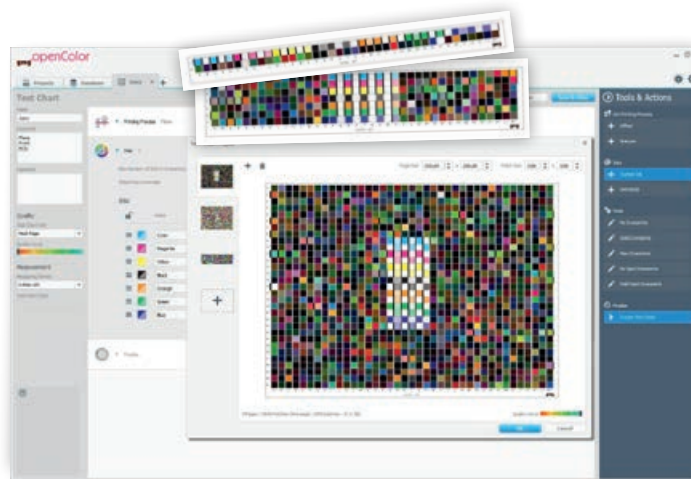
“L’utilisation de GMG OpenColor nous fait gagner énormément de temps dans le processus de coordination avec nos clients : ce qui nous prenait auparavant 2 à 4 semaines (pour les impressions d’essai chez le client, le contrôle du résultat imprimé et les ajustements) est désormais réalisé en 1 à 2 jours. L’épreuve restitue précisément le résultat imprimé.”

Markus Stadler, direction  
mds. Agenturgruppe GmbH



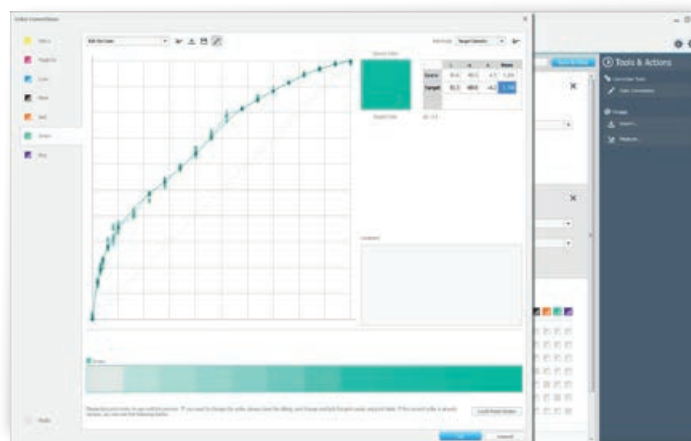
**L'avantage d'une gestion de projet claire et efficace**

Un projet GMG OpenColor rassemble tous les paramètres pertinents de production. Le pilotage central garantit l'utilisation de jeux de données identiques sur tous les sites.



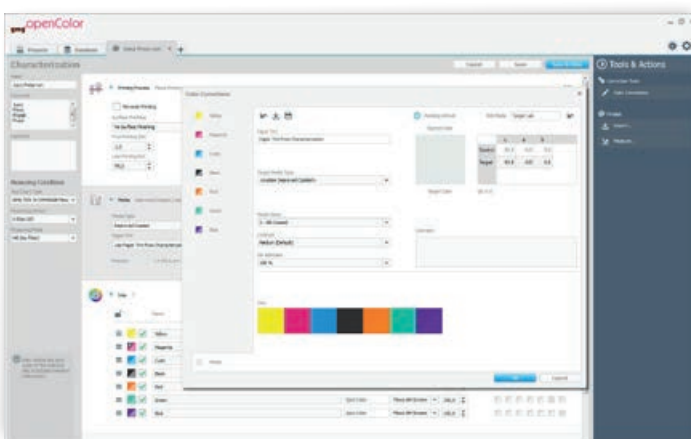
**Une adaptation parfaite : de quelques patches à une charte de caractérisation complète**

Définissez uniquement le procédé d'impression et les couleurs pour obtenir une charte de caractérisation adaptée à votre format.



**Un contrôle total**

De nombreuses options sont disponibles pour permettre le traitement des caractérisations. Vous pouvez ainsi adapter parfaitement les courbes de chaque couleur ou de plusieurs couleurs surimprimées à la production.



**L'adaptation au substrat ; le papier est aussi une couleur**

Plusieurs paramètres permettent de caractériser et de modifier le substrat utilisé. Ainsi, les mêmes données de mesure peuvent être utilisées à tout moment pour des substrats similaires.



## GMG OpenColor – caractéristiques techniques

Nous vous conseillons d'exécuter le programme sur un ordinateur qui présente la configuration suivante afin d'obtenir des performances optimales.

Veuillez noter que la configuration idéale de l'ordinateur dépend du nombre d'instances GMG ColorProof raccordées et de la fréquence de calcul des profils.

### Configuration du système

Intel® Core™ i5  
4 Go RAM, disque dur de 250 Go

### Composants matériels

Résolution minimale de l'écran  
1 024 x 786 dpi, ports USB 2.0

### Système d'exploitation

Windows 8 (version 32/64 bits)  
Windows 7 (version 32/64 bits)  
Windows Server 2008 R2  
(version 64 bits)

### Composants logiciels

Microsoft Internet Explorer 8.0  
ou version ultérieure,  
GMG ColorProof 5.6

### Droits d'utilisateur

Utilisateur avancé (les droits  
d'administrateur sont toujours  
indispensables pour l'installation)



**gmg** -color

GMG GmbH & Co. KG  
Mömpelgarder Weg 10  
72072 Tübingen  
Deutschland

Tel.: +49 (0) 7071 93874-0  
Fax: +49 (0) 7071 93874-22  
info@gmgcolor.com  
www.gmgcolor.com

© 2015 GMG GmbH & Co. KG. GMG et les logos de GMG sont des marques commerciales (déposées) de GMG GmbH & Co. KG. Les autres désignations et produits sont des marques commerciales (déposées) de l'entreprise correspondante et sont expressément identifiés comme tels. Sous réserve de modifications d'ordre technique ou autre.

OpenColor\_2.0\_BR/01/03\_15/fr